

Spare Parts Catalog

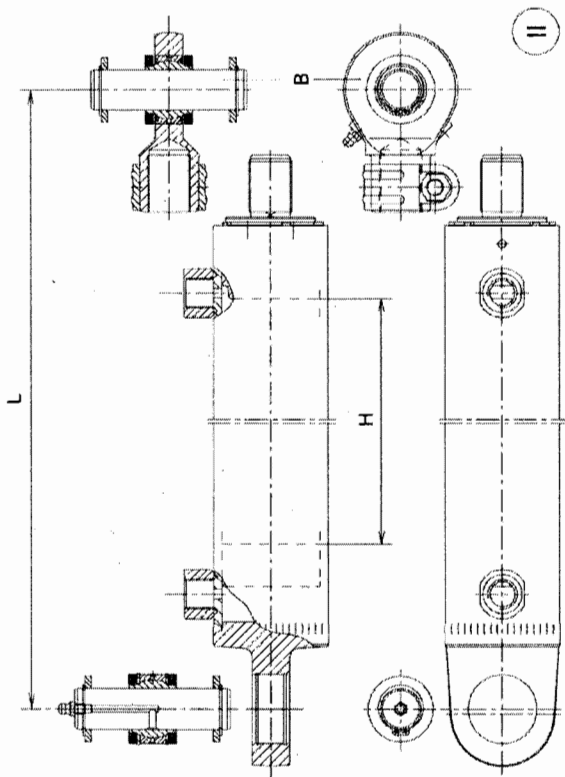
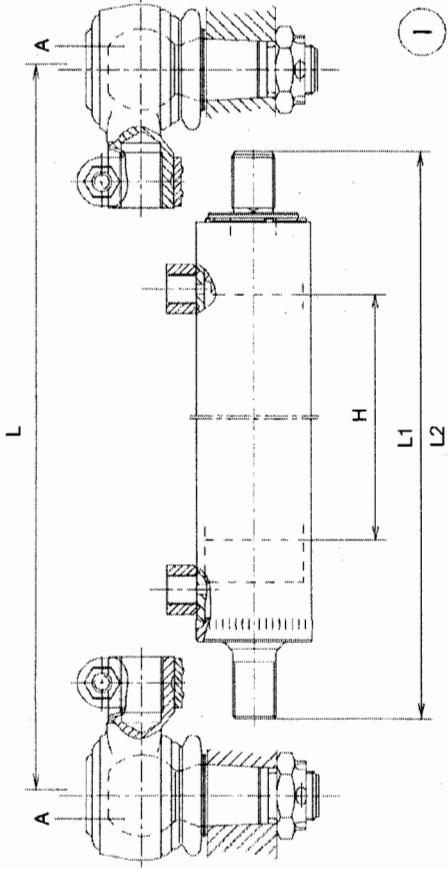
WORKING CYLINDER

BELL-SUEDAFRIKA

Material number: 8344.974.133
8344.955.133

ZF Lenksysteme GmbH
Richard-Bullinger-Str. 77
73527 Schwäbisch Gmünd
Deutschland
Telefon: +49 7171 31-0
Telefax: +49 717131-3222
www.zf-lenksysteme.com

Kundendienst
Stücklistenbüro: +49 7171 31-4789
Fax-Kundendienst: +49 7171 31-4881



T 8346.003_b

- (IA) Explosivbild: E 8399.013 - 8344 974 133
E 8343.001 - 8344 955 133
- (b) Sonstige Informationen: S 8399.001

I 8344 974 133

- (a) 1. Firma: Foden Trucks
2. Fahrzeugtyp: Nkw
- (a) 3. L: Gesamtlänge im eingeschobenen Zustand = 540 mm
H: Zylinderhub ges. = 250 mm / Zyl.hub ausnutzbar = 240 mm
4. Kolbenstangen- \varnothing = 25 mm / Kolben- \varnothing = 50 mm / Zylinder- \varnothing = 60 mm
5. Kolbenstangen / Zylinderkopf-Anschluss: Außengewinde M 24x1,5
6. Druckanschlüsse: 2x M 18x1,5
7. Betriebsdruck max. = 180 bar
8. Einbaulage: Leitungsanschlüsse möglichst oben
9. Zylinder und Kugelgelenk Fe/Zn (schwarz) beschichtet
10. Mit montierten Kugelgelenken an der Kolbenstange und am Zylinderkopf

II 8344 955 133

- (a) Ist gleich wie 8344 974 133 jedoch ohne montierte Kugelgelenke an der Kolbenstange und am Zylinderkopf.
1. L1: Gesamtlänge im eingeschobenen Zustand = 449 mm

ACHTUNG:

- (b) Kugelgelenke sind nur aufgeschraubt, die Klemmverbindung ist nicht angezogen. Kolbenstange muss bei Lackier- und Schweißarbeiten geschützt werden.
- Einbauhinweis:**
Anziehdrehmoment für Druckanschlüsse (M18x1,5) = 55-75 Nm. Beim Anziehen der Verschraubungen im Fahrzeug müssen die Stützen an der Schlüsselfläche gegengehalten werden.
- (b) Anziehdrehmoment Kugelgelenk siehe unter Sonstige Informationen

Plant

Page 1 from 2

Material number: 8344.974.133

Plant: e8343001_b

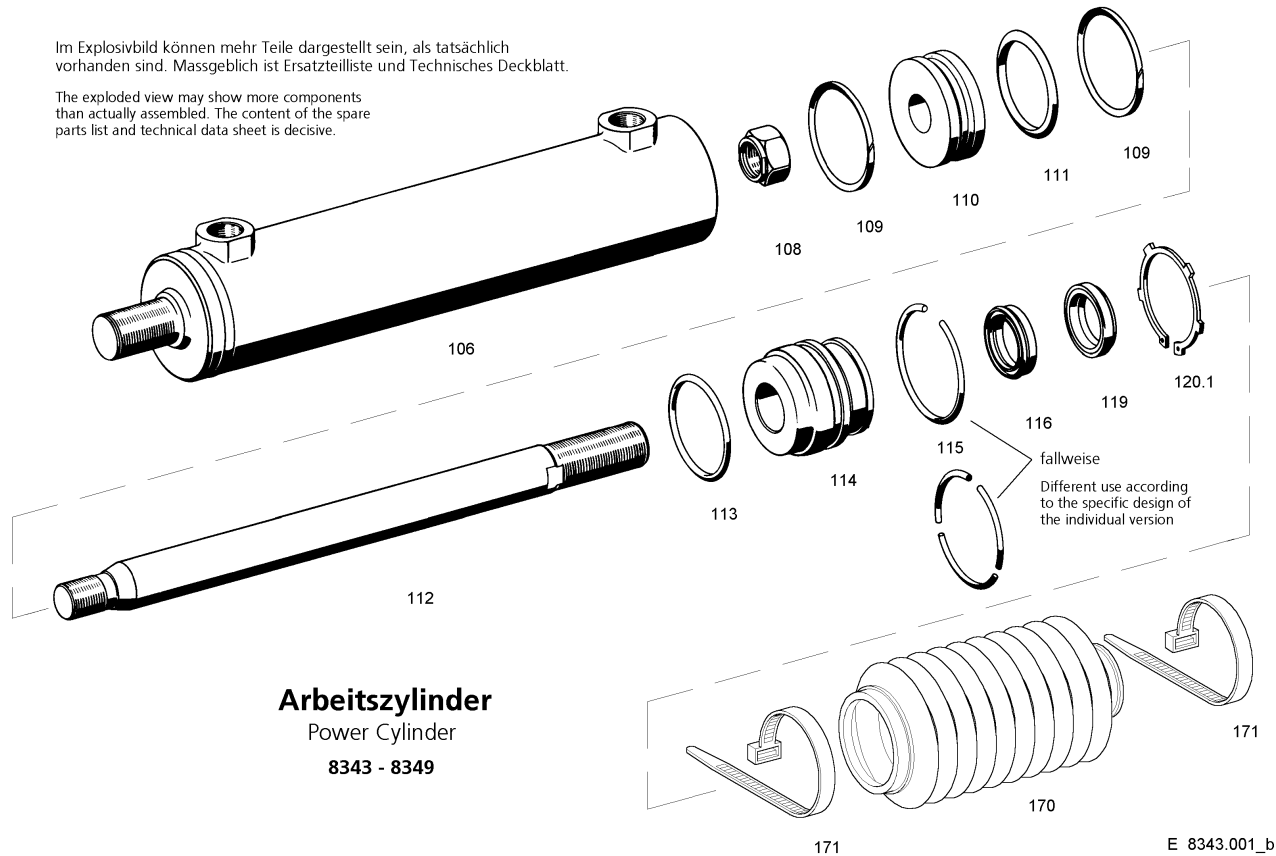
Material-assembly-group-no: 8344.974.133

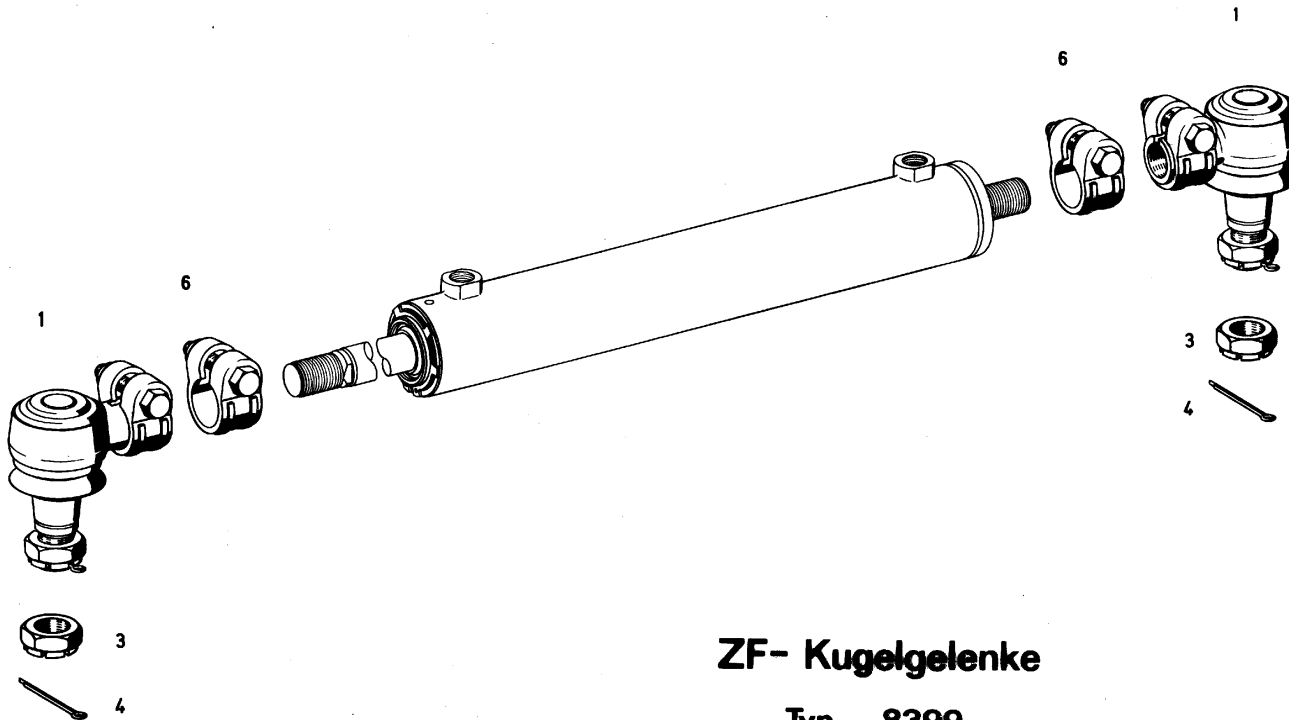
WORKING CYLINDER / BELL-SUEDAFRIKA
WORKING CYLINDER



Im Explosivbild können mehr Teile dargestellt sein, als tatsächlich vorhanden sind. Massgeblich ist Ersatzteilliste und Technisches Deckblatt.

The exploded view may show more components than actually assembled. The content of the spare parts list and technical data sheet is decisive.





ZF- Kugelgelenke

Typ 8399

für Arbeitszylinder

E 8399 . 013

Parts list

Page 1 from 1

Material number: 8344.974.133

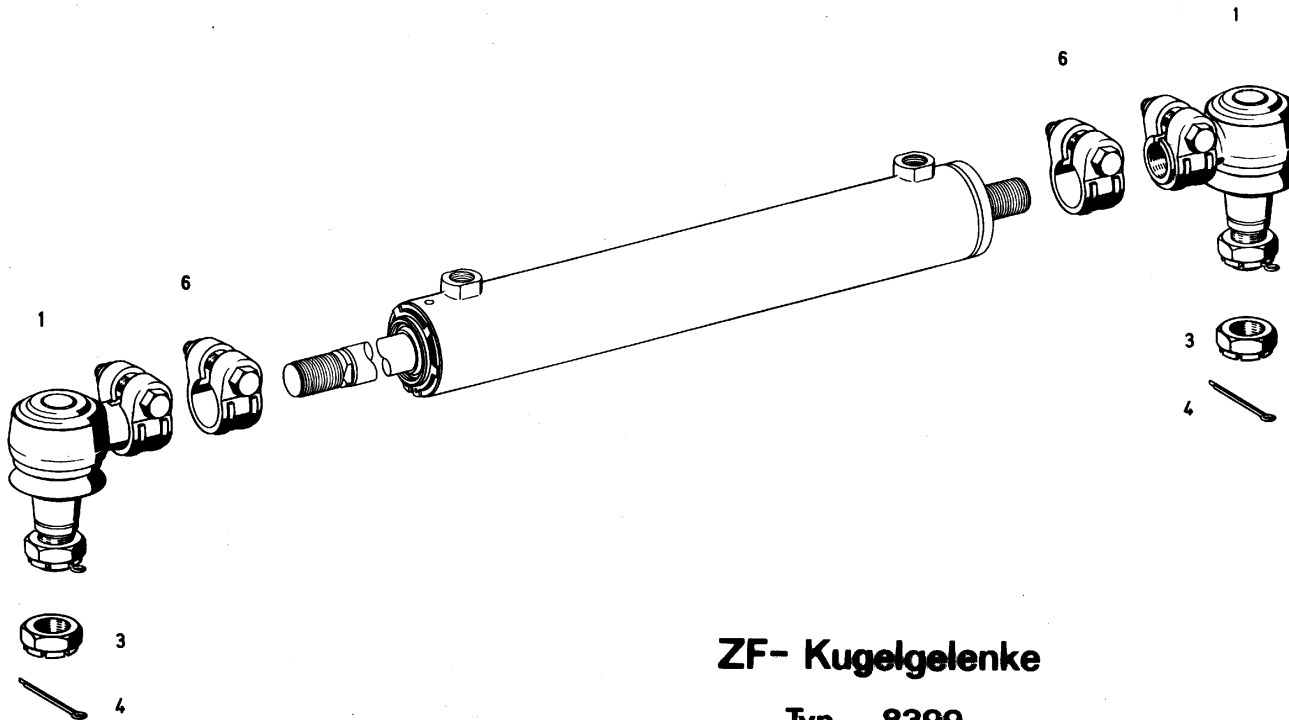
Plant: e8343001_b

Material-assembly-group-no: 8344.974.133

WORKING CYLINDER / BELL-SUEDAFRIKA



Pos.	Material number	Customer material	Name	Quantity	ME	Techn. Info.	Rep kit	Alternative material
1	8399.110.599		BALL JOINT	2				
6	8399.140.579		CLAMP	1				
---	0636.020.257		HEXAGON BOLT	1		M10X1X55		
---	0637.011.532		HEXAGON NUT	1		M10X1		
---	8399.040.579		CLAMP	1				
---	8344.955.133		WORKING CYLINDER	1				
106	8344.345.433		CYLINDER	1		AG 917		
112	8344.014.103		PISTON ROD	1				
---	8344.457.131		COMPONENTS	1				
109	8463.033.125		SCRAPER RING	2				
110	8344.043.101		PISTON	1				
111	8463.033.126		SEALING RING	1				
113	0634.304.568		O-RING	1		44X3		
114	8344.035.107		GUIDANCE	1				
115	8463.037.109		SNAP RING	1				
116	0634.312.027		U-RING	1				
119	0634.307.367		SCRAPER	1				
120.1	0630.531.409		L-RING	1				
---	0770.195.022		SCREW PLUG	2		WBB * M 18X1,5		
---	8399.040.134		PROTECTING SLEEVE	2				
KIT	8344.633.001		SEALING KIT CPL	1				
109	8463.033.125		SCRAPER RING	2				
111	8463.033.126		SEALING RING	1				
113	0634.304.568		O-RING	1		44X3		
116	0634.312.027		U-RING	1				
119	0634.307.367		SCRAPER	1				
KIT	8344.633.103		SMALL COMPSET	1				
115	8463.037.109		SNAP RING	1				
120.1	0630.531.409		L-RING	1				
---	0770.195.022		SCREW PLUG	2		WBB * M 18X1,5		
---	8399.040.134		PROTECTING SLEEVE	2				



ZF- Kugelgelenke

Typ 8399

für Arbeitszylinder

E 8399.013

Parts list

Page 1 from 1

Material number: 8344.974.133

Plant: e8399013

Material-assembly-group-no: 8399.110.599

WORKING CYLINDER / BELL-SUEDAFRIKA



Pos.	Material number	Customer material	Name	Quantity	ME	Techn. Info.	Rep kit	Alternative material
6	8399.140.579		CLAMP	1				
---	0636.020.257		HEXAGON BOLT	1		M10X1X55		
---	0637.011.532		HEXAGON NUT	1		M10X1		
---	8399.040.579		CLAMP	1				

Parts list

Page 1 from 1

Material number: 8344.974.133

WORKING CYLINDER / BELL-SUEDAFRIKA

Material-assembly-group-no: 8399.140.579



Pos.	Material number	Customer material	Name	Quantity	ME	Techn. Info.	Rep kit	Alternative material
---	0636.020.257		HEXAGON BOLT	1		M10X1X55		
---	0637.011.532		HEXAGON NUT	1		M10X1		
---	8399.040.579		CLAMP	1				

Plant

Page 1 from 2

Material number: 8344.974.133

Plant: e8343001_b

Material-assembly-group-no: 8344.955.133

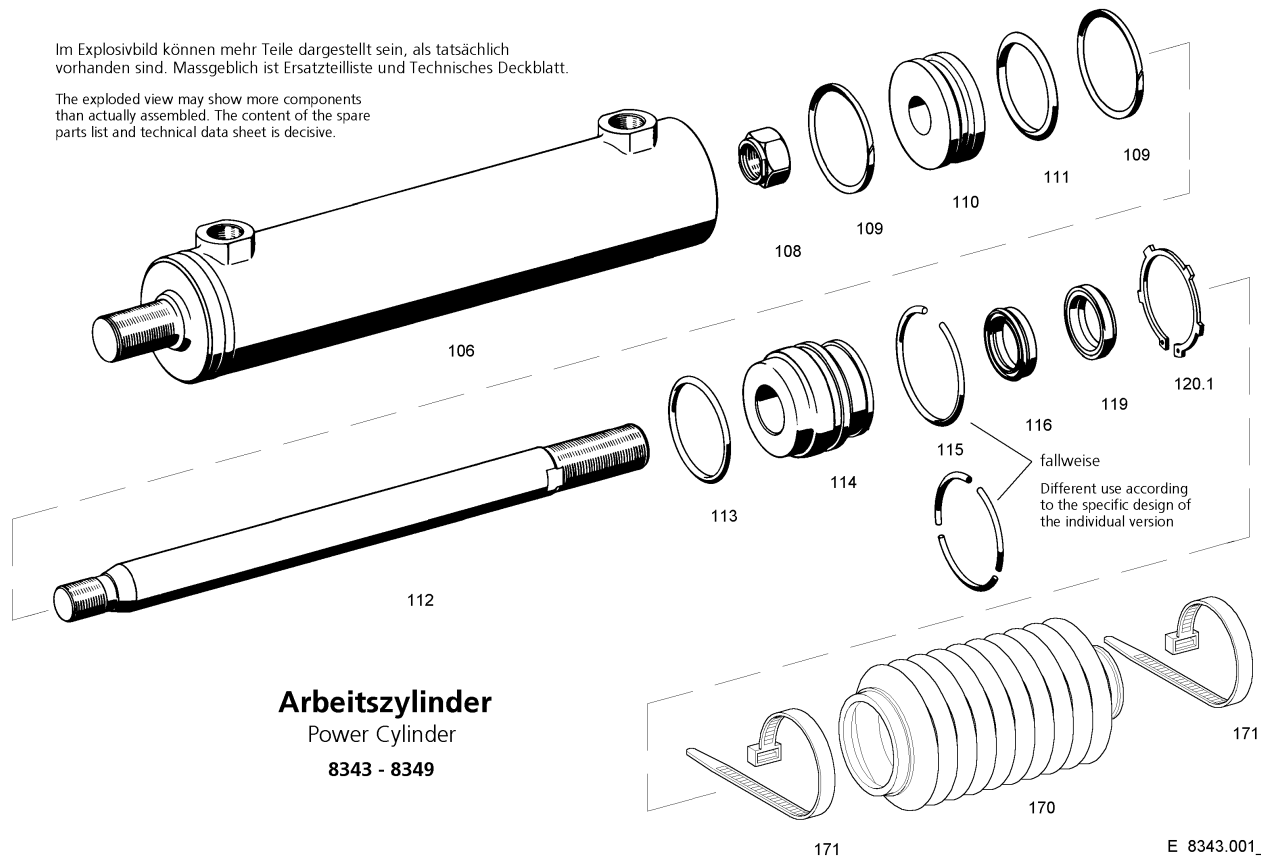
WORKING CYLINDER / BELL-SUEDAFRIKA

WORKING CYLINDER



Im Explosivbild können mehr Teile dargestellt sein, als tatsächlich vorhanden sind. Massgeblich ist Ersatzteilliste und Technisches Deckblatt.

The exploded view may show more components than actually assembled. The content of the spare parts list and technical data sheet is decisive.



Material number: 8344.974.133

Plant: s8399001_a

Material-assembly-group-no: 8344.955.133

WORKING CYLINDER / BELL-SUEDAFRIKA

WORKING CYLINDER

**ANZIEHDREHMOMENTE
KUGELGELENK / GELENKKOPF
TIGHTENING TORQUES
BALL JOINT / END FITTING**

 ZF Lenksysteme GmbH
 D-73522 Schwäbisch Gmünd
 Telefon (07171) 31-0 Fax (07171) 31-4396


ANZIEHDREHMOMENT UND SCHLÜSSELWEITE FÜR SICHERUNGSMÜTTERN DIN 980-8 ALS SPANNLEMENT FÜR KLEMMSCHELLENVERBINDUNGEN TIGHTENING TORQUE AND WIDTH ACROSS FLATS (WAF) FOR LOCKING NUTS DIN 980-8 AS CLAMPING ELEMENT FOR CLAMP CONNECTIONS						
AUSFÜHRUNG MIT BLECHSCHELLE VERSION WITH METAL CLAMP				NEUE WERTANGABE IN ZEICHNUNG AB 2003 IN DRAWING NEW DECLARATION OF VALUE AS OF 2003		
KUGELGELENK BALL JOINT	BLANK BRIGHT	DIN 50900 Fe/Zn-8C VERZINKT UND GELBCHROMATISIERT ZINC-PLATED AND YELLOW-CHROMATED	DIN 50902 Fe/Zn-Fe-8+8F ZINK - EISEN SCHWARZ ZINC - IRON BLACK	DIN 50902 Fe/Zn-Fe-8+8F ZINK - EISEN SCHWARZ ZINC - IRON BLACK	DIN 50900 Fe/Zn-8C VERZINKT UND GELBCHROMATISIERT ZINC-PLATED AND YELLOW-CHROMATED	AUSFÜHRUNG MIT SCHWIEDESCHELLE (KLEMM-Ø 50/51mm) VERSION WITH FORGED CLAMP (CLAMP-Ø 50/51 mm)
GEWINDE THREAD	SW WAF	[GEÖLT] [OILED]	[GEÖLT] [OILED]	[GLEITMITTEL- BESCHICHTET] [COATED WITH SLIDING AGENT]	[GLEITMITTEL- BESCHICHTET] [COATED WITH SLIDING AGENT]	[GEÖLT] [OILED]
M 8	10	-	7 - 10 Nm	-	-	7 ±3 Nm
M 8	13	-	18 - 23 Nm	-	-	18 ±5 Nm
M 8x1	13	-	20 - 25 Nm	-	-	20 ±5 Nm
M 10x1	17	40 - 50 Nm	45 - 55 Nm	40 - 50 Nm	45 ±5 Nm	50 ±5 Nm
M 12x1,5	19	70 - 80 Nm	70 - 85 Nm	40 - 50 Nm	45 ±5 Nm	80 ±5 Nm

ANZIEHDREHMOMENT UND SCHLÜSSELWEITE FÜR KRONENMÜTTERN DIN 937-22H IN VERBINDUNG MIT KUGELZAPFEN DIN 71831 TIGHTENING TORQUE AND WIDTH ACROSS FLATS (WAF) FOR CASTLE NUTS DIN 937-22H TOGETHER WITH BALL PIN DIN 71831					NEUE WERTANGABE IN ZEICHNUNG AB 2003 IN DRAWING NEW DECLARATION OF VALUE AS OF 2003
KUGELGELENK BALL JOINT	BLANK BRIGHT	DIN 50900 Fe/Zn-8C VERZINKT UND GELBCHROMATISIERT ZINC-PLATED AND YELLOW-CHROMATED	DIN 50902 Fe/Zn-Fe-8+8F ZINK - EISEN SCHWARZ ZINC - IRON BLACK	DIN 50902 Fe/Zn-Fe-8+8F UND DIN 50900 Fe/Zn-8C ZINK - EISEN SCHWARZ VERZINKT UND GELBCHROMATISIERT ZINC-IRON BLACK, ZINC-PLATED AND YELLOW-CHROMATED	
GEWINDE THREAD	SW WAF	[GEÖLT] [OILED]	[GEÖLT] [OILED]	[GEÖLT] [OILED]	[GEÖLT] [OILED]
M 14x1,5	22	-	75 - 85 Nm	75 - 85 Nm	80 ±5 Nm
M 16x1,5	24	100 - 110 Nm	120 - 135 Nm	120 - 135 Nm	127,5 ±7,5 Nm
M 18x1,5	27	170 - 190 Nm	150 - 170 Nm	150 - 170 Nm	160 ±10 Nm
M 20x1,5	30	160 - 170 Nm	210 - 240 Nm	210 - 240 Nm	220 ±10 Nm
M 24x1,5	36	270 - 280 Nm	250 - 280 Nm	250 - 280 Nm	265 ±15 Nm
M 27x1,5	41	290 - 300 Nm	350 - 390 Nm	350 - 390 Nm	370 ±20 Nm
M 30x1,5	46	320 - 340 Nm	450 - 500 Nm	450 - 500 Nm	475 ±25 Nm
M 36x1,5	60	370 - 400 Nm	730 - 800 Nm	730 - 800 Nm	765 ±35 Nm

ANZIEHDREHMOMENT UND SCHLÜSSELWEITE FÜR ENCO-MÜTTERN IN VERBINDUNG MIT KUGELZAPFEN DIN 71831 TIGHTENING TORQUE AND WIDTH ACROSS FLATS (WAF) FOR ENCO-NUTS TOGETHER WITH BALL PIN DIN 71831			
KUGELGELENK BALL JOINT	BLANK BRIGHT	DIN 50900 Fe/Zn-8C VERZINKT UND GELBCHROMATISIERT ZINC-PLATED AND YELLOW-CHROMATED	DIN 50902 Fe/Zn-Fe-8+8F ZINK - EISEN SCHWARZ ZINC - IRON BLACK
GEWINDE THREAD	SW WAF	[GEÖLT] [OILED]	[GEÖLT] [OILED]
M 20x1,5	30	-	215 ±30 Nm
M 24x1,5	36	-	320 ±30 Nm
M 27x1,5	41	-	340 ±30 Nm
M 30x1,5	46	-	360 ±30 Nm

ZFLS-Nr.: 8399 782 101

S 8399.001_a

Parts list

Page 1 from 1

Material number: 8344.974.133

Plant: e8343001_b

Material-assembly-group-no: 8344.955.133

WORKING CYLINDER / BELL-SUEDAFRIKA



Pos.	Material number	Customer material	Name	Quantity	ME	Techn. Info.	Rep kit	Alternative material
106	8344.345.433		CYLINDER	1		AG 917		
112	8344.014.103		PISTON ROD	1				
---	8344.457.131		COMPONENTS	1				
109	8463.033.125		SCRAPER RING	2				
110	8344.043.101		PISTON	1				
111	8463.033.126		SEALING RING	1				
113	0634.304.568		O-RING	1		44X3		
114	8344.035.107		GUIDANCE	1				
115	8463.037.109		SNAP RING	1				
116	0634.312.027		U-RING	1				
119	0634.307.367		SCRAPER	1				
120.1	0630.531.409		L-RING	1				
---	0770.195.022		SCREW PLUG	2		WBB * M 18X1,5		
---	8399.040.134		PROTECTING SLEEVE	2				
KIT	8344.633.001		SEALING KIT CPL	1				
109	8463.033.125		SCRAPER RING	2				
111	8463.033.126		SEALING RING	1				
113	0634.304.568		O-RING	1		44X3		
116	0634.312.027		U-RING	1				
119	0634.307.367		SCRAPER	1				
KIT	8344.633.103		SMALL COMPSET	1				
115	8463.037.109		SNAP RING	1				
120.1	0630.531.409		L-RING	1				
---	0770.195.022		SCREW PLUG	2		WBB * M 18X1,5		
---	8399.040.134		PROTECTING SLEEVE	2				

Parts list

Page 1 from 1

Material number: 8344.974.133

WORKING CYLINDER / BELL-SUEDAFRIKA

Material-assembly-group-no: 8344.345.433



Pos.	Material number	Customer material	Name	Quantity	ME	Techn. Info.	Rep kit	Alternative material
	8344.345.433		CYLINDER	1		AG 917		

Parts list

Page 1 from 1

Material number: 8344.974.133

Material-assembly-group-no: 8344.457.131

WORKING CYLINDER / BELL-SUEDAFRIKA



Pos.	Material number	Customer material	Name	Quantity	ME	Techn. Info.	Rep kit	Alternative material
109	8463.033.125		SCRAPER RING	2				
110	8344.043.101		PISTON	1				
111	8463.033.126		SEALING RING	1				
113	0634.304.568		O-RING	1		44X3		
114	8344.035.107		GUIDANCE	1				
115	8463.037.109		SNAP RING	1				
116	0634.312.027		U-RING	1				
119	0634.307.367		SCRAPER	1				
120.1	0630.531.409		L-RING	1				
---	0770.195.022		SCREW PLUG	2		WBB * M 18X1,5		
---	8399.040.134		PROTECTING SLEEVE	2				

Parts list

Page 1 from 1

Material number: 8344.974.133

WORKING CYLINDER / BELL-SUEDAFRIKA

Material-assembly-group-no: 0770.195.022



Pos.	Material number	Customer material	Name	Quantity	ME	Techn. Info.	Rep kit	Alternative material
	0770.195.022		SCREW PLUG	2		WBB * M 18X1,5		

Parts list

Page 1 from 1

Material number: 8344.974.133

WORKING CYLINDER / BELL-SUEDAFRIKA

Material-assembly-group-no: 8344.633.001



Pos.	Material number	Customer material	Name	Quantity	ME	Techn. Info.	Rep kit	Alternative material
109	8463.033.125		SCRAPER RING	2				
111	8463.033.126		SEALING RING	1				
113	0634.304.568		O-RING	1		44X3		
116	0634.312.027		U-RING	1				
119	0634.307.367		SCRAPER	1				

Parts list

Page 1 from 1

Material number: 8344.974.133

WORKING CYLINDER / BELL-SUEDAFRIKA

Material-assembly-group-no: 8344.633.103



Pos.	Material number	Customer material	Name	Quantity	ME	Techn. Info.	Rep kit	Alternative material
115	8463.037.109		SNAP RING	1				
120.1	0630.531.409		L-RING	1				
---	0770.195.022		SCREW PLUG	2		WBB * M 18X1,5		
---	8399.040.134		PROTECTING SLEEVE	2				